

MAGGIO 2023



# GOCCIA

MAGAZINE  
DONNA

*Outfit*

## INSPIRATION

- CERIMONIA
- CASUAL
- COMFY
- PARTY

## COME ABBINARE I

*Colori*

- GLI ABBINAMENTI  
MONOCROMATICI

C. CLE TIBURTINO GUIDONIA  
VIA TIBURTINA, KM 20,500  
UNITÀ 78/82

# Mi presento



**DENISE RAVICINI**

Consulente d'immagine

Ciao, il mio nome è Denise.

Sono una mamma lavoratrice full time e gestisco, con tanto amore e impegno, l'azienda di famiglia con l'aiuto del mio insostituibile fratello e di mio padre, la mia colonna portante. Nasco tra vestiti, scarpe e borse. Oggi, mi occupo di acquisti, in termini più tecnici, sono una buyer, ossia, mi occupo di selezionare i capi che poi troverete in negozio. Dato il mio lavoro, chiedo ogni anno a Babbo Natale una sfera di cristallo che, sicuramente, mi aiuterebbe a commettere meno errori. Ma, ahimè, sino ad ora, il mio desiderio non è stato esaudito. Una mattina, però, la Fata Turchina mi è venuta in sogno e mi ha fatto un dono altrettanto importante.

Mi sono, infatti, svegliata, con la voglia di guardare il mio mondo con un altro punto di vista. Quella mattina mi sono così vestita con i panni delle miei clienti.

Solo una cosa potevo cominciare a fare: studiare e mettere in discussione tutto quello che, sino ad ora, per me era stato certo ed indiscutibile:

- Il nero sta bene a tutti;
- Il nero si abbina con tutto;
- Il nero sfina;
- Il capo all'ultimo grido è quello che vogliono tutti;
- I capelli biondi ringiovaniscono, mentre i capelli scuri invecchiano;
- I capi oversize nascondono i difetti;
- Senza abbronzatura non posso indossare alcuni colori;
- I clienti comprano solo nero.

A tutto ciò, aggiungo il fatto che, terminata la “beata gioventù”, mi sono resa conto che il mio desiderio non era più la ricerca del capo in voga in quel momento, ma di quello che meglio mi calzava, ossia, quello che meglio si adeguava e, per questo valorizzava le mie forme naturali e, soprattutto, i miei punti di forza. Ho intrapreso un lungo viaggio nel mondo dei colori e ho cominciato a studiare quali sono i capi che si adattano alle nostre uniche e inimitabili caratteristiche fisiche, partendo dal principio che, quando l'abito che stiamo provando non corrisponde alle nostre aspettative, non è il nostro corpo sbagliato per l'abito ma, al contrario, è l'abito che non va bene per il nostro corpo.

Spero di aiutarti a stravolgere tutti i tuoi falsi miti, tutte quelle convinzioni comuni che, essendo, appunto, tali, potrebbero non essere perfette per te, che non sei comune, ma unica.

ISCRIVITI AL MIO GRUPPO FACEBOOK "IL MODAIOLESE"  
per scoprire la tua forma del corpo e sapere così scegliere i giusti capi che ti valorizzano



Nelle pagine seguenti, se vedi questa icona, cliccala per vedere il prodotto sul nostro sito.



# OUTFIT INSPIRATION

Cerchi **ispirazione** o idee che ti aiutino, ogni giorno, nella creazione dei tuoi **outfit**? Dal lavoro, alle tue occasioni speciali sino ad arrivare ai look più informali, ecco la nostra selezione per il mese di Maggio!





# IDEA CERIMONIA

Vivi le tue emozioni più belle indossando l'abito dei tuoi sogni, che è, semplicemente, quello che ti farà sentire meravigliosa! Metti in risalto la tua vita ed il tuo décolleté con questo abito dallo scollo a V profondo.

Scegli la tua nuance preferita tra il verde, il nero, il celeste, il petrolio, l'arancione, il blu elettrico ed il fucsia.



# IDEA CERIMONIA

Scegli la tua nuance preferita tra il verde, il nero, il celeste, il petrolio, l'arancione, il blu elettrico ed il fucsia.

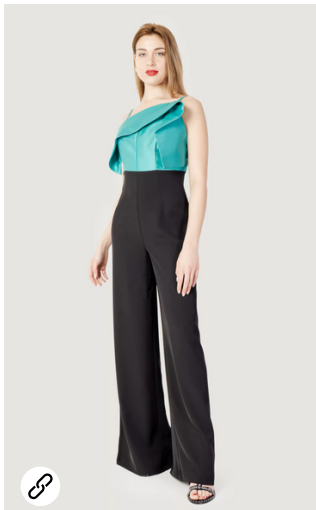
*Abita Diana*  
Scopri tutte le  
nuances!



# CERIMONIA

OUTFIT

*Inspiration*





# IDEA CASUAL

Il termine inglese “casual” significa rilassato, informale. Il dress code casual definisce, quindi, uno stile comodo e disinvolto che si indossa nel tempo libero. Ne fanno parte i classici jeans, maglie e maglioni semplici, sneakers comode e abiti informali.



# CASUAL

OUTFIT

*Inspiration*



**VEDI TUTTO DONNA**



Scopri tutta la  
collezione wushu



Scopri tutta la  
collezione  
Hinnominate



**IDEA  
COMFY**

Il look di tendenza è lo stile comfy che, come suggerisce il nome, si basa su capi comodi e sportivi. Con il tempo si è impresiosito assumendo anche un'allure "chic". In tal caso non limitarti ad indossare solo capi dell' abbigliamento sportivo (stile athleisure) ma, divertiti a creare infinite combinazioni pescando, anche, dai capi che utilizzi nel tuo tempo libero.

Scopri tutta la  
collezione wushu



Scopri tutta la  
collezione Designal

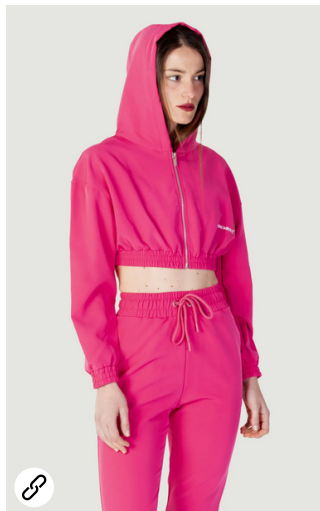


# COMFY

OUTFIT

*Inspiration*

**MID  
SEASON!**  
CERCA LE PROMO!



 **VEDI TUTTO DONNA**

**IDEE COMFY**



SCOPRI LA COLLEZIONE

NEW BALANCE



530



550



Scopri tutta la  
collezione Sprayground

# IDEE PARTY

*Il vestito giusto per una festa non deve essere per forza nero. Sbizzarisciti con i colori, l'estate è alle porte!*



# Aniye By



Scopri tutta la collezione Aniye by





**BIRKENSTOCK®**

TOP BRAND IN NEGOZIO



**FURLA**



A | X ✨

ARMANI EXCHANGE

TOP BRAND IN NEGOZIO

ALVIERO MARTINI

<sup>A</sup>**T (CLASSE**




## QUANTO TEMPO LE DONNE IMPIEGANO A VESTIRSI?

Prova a rispondere a questa domanda. Hai fatto? Io non ci volevo credere.

Una famosa azienda di abbigliamento del Regno unito, Matalan, con un sondaggio effettuato su un campione di 2491 donne, di età compresa tra i 16 e 60 anni, ha stabilito che una donna impiega, mediamente, 287 giorni della propria vita a frugare tra i cassetti alla ricerca di qualcosa da mettere. I 287 giorni e risulterebbero dalla somma:

- dei 16 minuti spesi tutte le mattine, dal lunedì al venerdì, prima di andare al lavoro o a scuola;
- dei 14 minuti del sabato e della domenica, impiegati per stabilire il giusto accostamento di colori e fantasie;
- dei 20 minuti necessari per prepararsi alle uscite serali nei weekend;
- dei 36 minuti che feste importanti, come il Natale, richiedono per sistemarsi come si deve.

Ma, non abbiamo finito qui, perché il meglio avviene in vacanza con i ben 52 minuti che occorrono per stabilire cosa mettere in valigia prima di partire.

A woman with long dark hair, wearing a light pink, off-the-shoulder dress with a large ruffled collar, is shown in profile from the chest up. She has her hand to her chin in a thoughtful pose. The background is a solid light pink color.

*E se ci fosse un modo per evitare di passare ore imbambolate davanti al nostro armadio sperando che una qualche illuminazione ci colga? Un modo c'è!*



# IL CERCHIO CROMATICO

*La soluzione per abbinamenti perfetti*

Il cerchio cromatico è lo strumento essenziale per chiunque voglia creare abbinamenti di colori armoniosi ed equilibrati. Grazie alla sua semplice struttura, il cerchio cromatico, detto anche cerchio di Itten, fornisce una comprensione immediata e visiva delle proprietà dei colori e del loro interagire, rendendo la scelta della combinazione giusta molto più semplice. Questo strumento prezioso ti aiuterà a perfezionare le tue abilità di abbinamento dei colori e, così, ottenere risultati sorprendenti.

Nel cerchio cromatico i colori sono disposti secondo la loro relazione cromatica. Cosa significa?

Disegniamo un cerchio e tracciamo al suo interno un triangolo equilatero. Questo conterrà i tre colori primari: giallo, rosso e blu.

Nel cerchio in cui è iscritto il triangolo sviluppiamo, adesso, un esagono ottenendo, così, altri tre triangoli.

Qui si trovano i tre colori secondari che si ottengono mescolando, in pari quantità, due tinte primarie:

verde = giallo + blu;

arancio = giallo + rosso;

viola = rosso + blu.

Infine, abbiamo un anello esterno diviso in dodici settori uguali. Questo, oltre che a riportare i colori primari e secondari, contiene i colori terziari.

Queste sei tinte intermedie hanno nomi composti, in quanto risultano dalla combinazione di un primario con un secondario e sono: giallo-arancio, rosso-arancio, rosso-viola, blu-viola, blu-verde e giallo-verde. I colori occupano posti irreversibili perché si susseguono secondo l'ordine dell'arcobaleno.

Sapere come funziona il cerchio di Itten, ti aiuterà, la mattina, ad aprire l'armadio e a non incorrere sempre nei soliti outfit anche se l'orologio corre veloce.



# GLI ABBINAMENTI MONOCROMATICI

Gli abbinamenti monocromatici sono fondamentali per la creazione di un guardaroba elegante e sofisticato. Con un solo colore come base, puoi creare look caratterizzati da un'armonia visiva e da una coerenza stilistica, volti ad esaltare la tua personalità e il tuo stile.

Perché sono i più semplici da fare? Perché basta individuare un colore da cui partire e associarlo a tutte le sue diverse sfumature, più scure, più chiare o più ingrigite. Si creeranno, così, dei piacevoli e tenui contrasti.

Inoltre, è l'abbinamento ideale dal quale cominciare se si è alle prime armi. Non solo perché non richiede capacità, diciamo, "tecniche" nella sua realizzazione ma, soprattutto, perché ci permette di lasciare la nostra rassicurante "comfort zone" a passi felpati.

Certamente, si caratterizza per avere un'impronta minimalista ma, non nell'accezione negativa del termine. L'occhio percepisce che esiste un "progetto", che esiste la volontà di una "creazione" e non il rifugiarsi in un luogo sicuro di banale semplicità. L'atmosfera è quella di sobria eleganza e di ricercata accuratezza.



Gli abbinamenti monocromatici possono essere di due tipi:

- stesso tono: un unico colore, nella stessa identica sfumatura, dalla testa ai piedi: total black, total white, total pink, total grey e via scorrendo.
- tono su tono: diverse declinazioni dello stesso colore. Più chiare, più scure o più ingrigite, dall'effetto smorzato e polveroso. Desaturate, usando una terminologia tecnica.

In entrambi i casi ricorda che vestirsi di un unico colore ha un pregio che non possiamo non tenere in considerazione: ha l'immenso potere di allungare e, così, slanciare la figura!

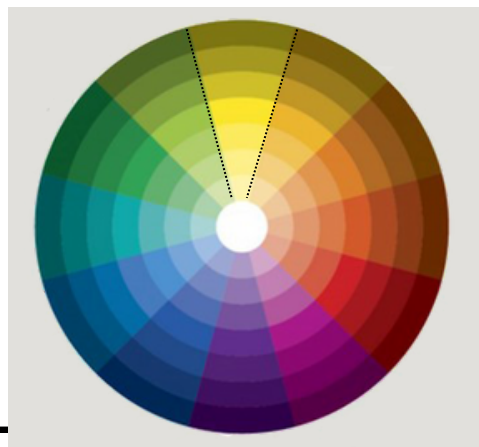
# GLI ABBINAMENTI MONOCROMATICI

Per creare il tuo primo abbinamento monocromatico devi partire sempre dal cerchio di Itten, ma nella versione "estesa", ossia, stesso colore ma dalla sfumatura più chiara a quella più scura. Cosa lo diversifica dall'abbinamento "stesso tono"? Che qui, come in un dolce, stai dosando, le diverse sfumature di quello stesso colore di partenza.

A chi obietta parlando di monotonia ed estrema semplicità rispondo che l'uso di diverse texture, ossia di materiali di diversa consistenza, conferisce all'abbinamento un aspetto tutt'altro che "basic".



Puoi, inoltre, giocare con colori neutri come il bianco, il nero od il grigio per rendere il tuo outfit ancor più interessante. Oppure usare un colore come accento, come punto focale dell'outfit monocromatico.



# IL NEGOZIO



Il negozio Goccia, con i suoi oltre 600mq di esposizione, è considerato da sempre un punto di riferimento per la vasta selezione di brand e la ricerca di nuove tendenze moda, uomo e donna.

Oltre all' abbigliamento uomo e donna, troverai un ampio reparto di calzature, borse e accessori per completare il tuo look in maniera impeccabile.

GOCCIA COIN: premiamo la tua fedeltà con sconti immediati.

FIDELITY: tanti vantaggi esclusivi e hai sempre il 10% di sconto.

RITIRA IN NEGOZIO: acquista sul nostro sito e ritira in negozio.

SIAMO APERTI 7 GIORNI SU 7  
DALLE ORE 9:00 ALLE 21:00.  
07741906621

C. CLE TIBURTINO GUIDONIA  
VIA TIBURTINA, KM 20,500  
UNITÀ 78/82



ISCRIVITI AL MIO GRUPPO  
FACEBOOK

IL MODAIOLESE  
*Fashion Blog*



Iscriviti cliccando sull'icona